

สำนักงานเทศบาลตำบลนาเมืองเพชร
เลขที่ 559
วันที่ 23 ก.พ. 2569
เวลา



ที่ สธ ๐๕๑๐.๑๔/ว๐๒๑

ศูนย์การแพทย์แผนไทยและการแพทย์ทางเลือก
เขตสุขภาพที่ ๑๒ จังหวัดพัทลุง
กรมการแพทย์แผนไทยและการแพทย์ทางเลือก
ตำบลบ้านนา อำเภอศรีนครินทร์ จังหวัดพัทลุง
๙๓๐๐๐๐

๒๐ กุมภาพันธ์ ๒๕๖๙

เรื่อง ขอบความอนุเคราะห์ออกหน่วยแพทย์แผนไทยเคลื่อนที่
เรียน นายกเทศมนตรีตำบลนาเมืองเพชร อำเภอสีเกา จังหวัดตรัง
สิ่งที่ส่งมาด้วย แบบตอบรับฯ

จำนวน ๑ ฉบับ

ด้วยศูนย์การแพทย์แผนไทยและการแพทย์ทางเลือก เขตสุขภาพที่ ๑๒ จังหวัดพัทลุง
กรมการแพทย์แผนไทยและการแพทย์ทางเลือก มีโครงการออกหน่วยแพทย์แผนไทยเคลื่อนที่ โดยมีวัตถุประสงค์
เพื่อพัฒนารูปแบบการให้บริการ สร้างโอกาสการเข้าถึงบริการทางการแพทย์แผนไทยในการดูแลสุขภาพให้
กับประชาชน และส่งเสริมให้เกิดการยอมรับและสร้างความเชื่อมั่นทางการแพทย์แผนไทยและการแพทย์ทางเลือก
ดังนั้น เพื่อให้การดำเนินการดังกล่าวบรรลุวัตถุประสงค์และเป้าหมายที่วางไว้จึงได้จัดกิจกรรมแพทย์แผนไทยเคลื่อนที่
ประจำปีงบประมาณ พ.ศ. ๒๕๖๙ ซึ่งเป็นการเพิ่มช่องทางการเข้าถึงระบบบริการสุขภาพ ด้านการแพทย์แผนไทย
การแพทย์ทางเลือก และสมุนไพร ให้ครอบคลุมเขตบริการสุขภาพที่๑๒รวมทั้งภาคีเครือข่ายภาครัฐ ภาคเอกชน
และชุมชน นั้น

ในการนี้ ศูนย์การแพทย์แผนไทยและการแพทย์ทางเลือก เขตสุขภาพที่๑๒ จังหวัดพัทลุง
จึงขอความอนุเคราะห์หน่วยงานของท่าน ร่วมจัดกิจกรรมออกหน่วยแพทย์แผนไทยเคลื่อนที่ ประจำปีงบประมาณ
พ.ศ.๒๕๖๙ เพื่อถ่ายทอดองค์ความรู้ และการให้บริการเชิงรุกด้านการแพทย์แผนไทยการแพทย์ทางเลือก
และสมุนไพรสู่ประชาชน ทั้งนี้วันและเวลาในการจัดกิจกรรมหน่วยงานของท่านสามารถพิจารณาได้ตามความ
เหมาะสมโดยประสาน นางสาวสุนิตย์ สุวรรณวงศ์ โทร. ๐๘ ๕๑๔๘ ๑๓๙๖ และ ๐ ๗๕๖๐ ๐๐๓๖

จึงเรียนมาเพื่อโปรดพิจารณาให้ความอนุเคราะห์ต่อไปด้วย จะเป็นพระคุณ

เรียน นายกเทศมนตรีตำบลนาเมืองเพชร
- ไปปิดลิ้งค์
- ศูนย์การแพทย์แผนไทยและการแพทย์ทางเลือก

ขอแสดงความนับถือ

- ผนึกของนายแพทย์สุวิมล
ดิฉันได้โทรไปขอรับ/ก็ขอรับ

23 ก.พ. 69

จังหวัดพัทลุง

(นายสิทธิชัย สงขารักษ์)

หัวหน้าศูนย์การแพทย์แผนไทยและการแพทย์ทางเลือก
เขตสุขภาพที่ ๑๒ จังหวัดพัทลุง

(นางสาวมาลาทิพย์ ไซธิษัม)

ศูนย์การแพทย์แผนไทยและการแพทย์ทางเลือก

เขตสุขภาพที่๑๒ จังหวัดพัทลุง

โทร. ๐ ๗๕๖๐ ๐๐๓๖

Handwritten signature and date: 24 ก.พ. 69

Handwritten signature and date: 23 ก.พ. 69

แบบตอบรับ

ออกหน่วยแพทย์แผนไทยเคลื่อนที่เพื่อถ่ายทอดองค์ความรู้และการให้บริการเชิงรุกด้านการแพทย์แผนไทย
การแพทย์ทางเลือก และสมุนไพรสู่ประชาชน

ชื่อ (นาย / นาง / นางสาว).....สกุล.....

สถานที่ทำงานตำแหน่ง.....

เบอร์โทรศัพท์.....เบอร์โทรศัพท์มือถือ.....

อนุญาตให้ศูนย์การแพทย์แผนไทยและการแพทย์ทางเลือก เขตสุขภาพที่๑๒ จังหวัดพัทลุง
จัดกิจกรรมการออกหน่วยแพทย์แผนไทยเคลื่อนที่

ในวันที่.....

ในวันที่.....

ในวันที่.....

ในวันที่.....

ไม่อนุญาตให้จัดกิจกรรมดังกล่าว

ลงชื่อ.....

(.....)

วันที่.....

ติดต่อผู้ประสานงาน

ศูนย์การแพทย์แผนไทยและการแพทย์ทางเลือก เขตสุขภาพที่ ๑๒ จังหวัดพัทลุง

ชื่อ นางสาวสุนิตย์ สุวรรณวงศ์

ตำแหน่ง นักจัดการงานทั่วไป โทร. ๐๘๕๔-๑๕๕๑๓๕๖

กำหนดการกิจกรรมออกหน่วยแพทย์แผนไทยเคลื่อนที่ ประจำปีงบประมาณ ๒๕๖๙
 ศูนย์การแพทย์แผนไทยและการแพทย์ทางเลือก เขตสุขภาพที่ ๑๒ จังหวัดพัทลุง
 วันที่ ๒๖ มีนาคม ๒๕๖๙ ตั้งแต่เวลา ๐๙.๓๐-๑๕.๐๐ น.
 สถานที่ ณ สำนักงานเทศบาลเมืองเพชร อำเภอสิงหนคร จังหวัดตรัง

กำหนดการ	กิจกรรม
๐๙.๓๐ น.	- ลงทะเบียนเข้ารับบริการ - แนะนำความเป็นมาของศูนย์การแพทย์แผนไทยและการแพทย์ทางเลือก เขตสุขภาพที่ ๑๒ จังหวัดพัทลุง และให้ความรู้เรื่องการดูแลสุขภาพด้วยศาสตร์การแพทย์แผนไทยและการแพทย์ทางเลือก ขั้นตอนการเข้ารับบริการ ๑. ลงทะเบียนเข้ารับบริการ (กรุณาเตรียมบัตรประจำตัวประชาชน) ๒. ชักประวัติ ตรวจวินิจฉัยโดยแพทย์แผนไทย ๓. รับยาสมุนไพร ตรวจจ่ายยาตามอาการและตามสิทธิการรักษา ดังนี้ ๑. เบิกจ่ายตรง กรมบัญชีกลาง ผ่านระบบ DIAM Telemedicine ๒. สิทธิหลักประกันสุขภาพแห่งชาติ (สปสช.) ๓. อปท. ๔. ชำระเงินเอง
	- ประชาสัมพันธ์การให้บริการ แอปพลิเคชันการแพทย์แผนไทยทางไกล (DTAM Telemedicine) สำหรับท่านที่มีสิทธิการรักษาเบิกจ่ายตรง
๑๒.๐๐ – ๑๓.๐๐	พักรับประทานอาหารกลางวัน
๑๓.๐๐ – ๑๔.๓๐	ให้บริการตรวจ วินิจฉัยโรค จ่ายยาสมุนไพร
๑๔.๓๐ เป็นต้นไป	ปิดรับคิว (กำหนดการอาจเปลี่ยนแปลงได้ตามความเหมาะสม)

***กำหนดการอาจเปลี่ยนแปลงได้ตามความเหมาะสม

หมายเหตุ : ๑) ขอความอนุเคราะห์สถานที่

๑.๑ ห้องประชุมหรือโถงอาคาร

๑.๒ โต๊ะสำหรับเจ้าหน้าที่และผู้เข้ารับบริการจำนวนอย่างน้อย ๓ ตัว (โต๊ะเจ้าหน้าที่เวชระเบียน โต๊ะตรวจวินิจฉัย โต๊ะจ่ายยา) และเก้าอี้สำหรับนั่งรอเข้ารับบริการอย่างน้อย ๒๐-๓๐ ตัว

๒) ขอความอนุเคราะห์ทางหน่วยงานประชาสัมพันธ์การออกตรวจวินิจฉัย จ่ายยาสมุนไพร ให้กับชาวบ้านในพื้นที่และใกล้เคียงที่มีความสนใจรักษาด้วยยาสมุนไพร หรือต้องการขอปรึกษาเกี่ยวกับการดูแลสุขภาพตนเองด้วยศาสตร์การแพทย์แผนไทย สามารถเข้ารับบริการได้ตามเวลาที่กำหนดตามตาราง

***โปรดเตรียมถุงผ้าหรือถุงของท่านมาใส่ยาด้วย



ศูนย์การแพทย์แผนไทยและการแพทย์ทางเลือก เขตสุขภาพที่ 12 จังหวัดพัทลุง

**D'AM
next**

ศูนย์แพทย์แผนไทยเคลื่อนที่ ดูแลผู้ป่วยตามพื้นที่ชนบทของพรบ

วันพฤหัสบดี ที่ 26 มีนาคม 2569

เวลา 09.30 - 15.00 น.

1201 อาคารศูนย์สุขภาพเขตสุขภาพที่ 12

บริการดูแลสุขภาพ ด้วยศาสตร์แพทย์แผนไทย

ตรวจและวินิจฉัยโรค
จ่ายยาสมุนไพร
ให้คำปรึกษาด้านสุขภาพ

จ่ายยาสมุนไพรกลุ่มโรค เช่น

- กลุ่มอาการปวดกล้ามเนื้อ
- กลุ่มอาการโพหวัด
- กลุ่มอาการทางผิวหนัง
- กลุ่มอาการท้องอืด ท้องผูก
- กลุ่มอาการจิงเวียน
- กลุ่มอาการนอนไม่หลับ

“โปรดเตรียมผ้าใส่ยา”



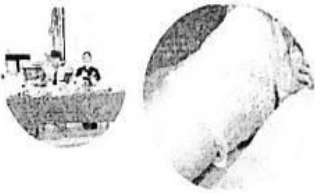
สิทธิการรักษา

- สิทธิการรักษากรณีผู้ป่วยฉุกเฉิน
- สิทธิข้าราชการท้องถิ่น (อปท.)
- สิทธิหลักประกันสุขภาพแห่งชาติ (สปสช.)
- สิทธิข้าราชการ

เจ้าพนักงานสาธารณสุข
จังหวัดพัทลุง

กลุ่มอาการข้อบ่งชี้ยา
เช่น โรคพาร์กินสัน โรคสะเทือน
นอนไม่หลับ อัมพฤกษ์ อัมพาต

โรคประจำตัว



📍 ศูนย์การแพทย์แผนไทยและการแพทย์ทางเลือกเขตสุขภาพที่ 12 จ.พัทลุง
☎ 074 500036





กระทรวงสาธารณสุขไทย

โรงพยาบาลการแพทย์แผนไทยและการแพทย์ผสมผสาน สาขาเขตสุขภาพที่ 12 จ.พัทลุง

เปิดให้บริการ วันจันทร์ - วันศุกร์ เวลา 08.30 - 16.30 น.

วันเสาร์ - วันอาทิตย์ เวลา 08.30 - 16.30 น.

ยกเว้นวันหยุดนักขัตฤกษ์



074-600036



คลินิกสุขภาพทางการแพทย์แผนไทย

ตรวจวินิจฉัย จ่ายตำรับยาที่มีัญญาเป็นส่วนผสม



กลุ่มอาการที่มีข้อบ่งชี้ยา
นอนไม่หลับ ไมเกรน(ปวดศีรษะ)
อาการชก พาร์กินสัน เบื่ออาหาร
โรคสะเทือนใจ อาการปวดเมื่อย
โรคมะเร็ง โรคริดสีดวงทวาร
อัมพฤกษ์ อัมพาต

คลินิกการแพทย์แผนไทย

ตรวจวินิจฉัย จ่ายยาสมุนไพร

โรคทั่วไป โรคสะเทือนใจ ไข้หวัด ภูมิแพ้

โรคเบาหวาน โรคความดันโลหิตสูง

โรคไขข้ออักเสบ

หัตถการอื่นๆ เช่น

1. การพอกยา รักษาอาการเข้าเสื่อม ปวดตามข้อต่างๆ ท้องอืด ท้องเฟ้อ ท้องโตจากลม-เร็งดับ ฯลฯ
2. การเขี่ย อาการชา ขาจากเบาหวาน นิ้วล็อก ฯลฯ

คลินิก long COVID (ภาวะหลังติดเชื้อโควิด 19)

กลุ่มอาการที่มีข้อบ่งชี้ยา
รักษาอาการติดเชื้อโควิด 19 และอาการ
หลังการติดเชื้อโควิด 19



ติดต่อสอบถามเพิ่มเติม



โรงพยาบาลการแพทย์แผนไทย
และการแพทย์ผสมผสาน
เขตสุขภาพที่ 12 จังหวัดพัทลุง



LINE ID :
@713ukymq





โรงพยาบาลการแพทย์แผนไทยและการแพทย์ผสมผสาน
สาขาเขตสุขภาพที่ 12 จ.พัทลุง

คลินิกก้อยสันตา

(บ่งต้อด้วยหนามหวาย)



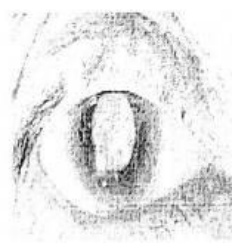
ต้อเนื้อ



ต้อหิน



ต้อลม



ต้อกระจก



วิธีการรักษา

กระบวนการรักษา
1 คอร์ส ทำการรักษา 3 วัน
สิ่งที่ต้องเตรียมมา
กล้วยน้ำว้าห้าม 1 หวี
เทียนน้ำมันต์หรือขี้ผึ้ง
เงินค่าครู 12 บาท

อาการแสบตา น้ำตาไหลเยอะ คันตา ตาแห้ง ตามัว



โรงพยาบาลการแพทย์แผนไทย
และการแพทย์ผสมผสาน
เขตสุขภาพที่ 12 จังหวัดพัทลุง



LINE ID :
@713ukymq



074-600036





DTAM TELEMEDICINE MOBILE APP

ระบบปรึกษาแพทย์ทางไกล
กรมการแพทย์แผนไทยและการแพทย์ทางเลือก



ขั้นตอนง่ายๆ ผ่านมือถือ

ระบบ ANDROID

ต้องอัปเดตผ่าน



ค้นหาApp "การแพทย์แผนไทยทางไกล"

มองหา application



รองรับ Android version 7 ขึ้นไป

ระบบ IOS

ต้องอัปเดตผ่าน



ค้นหาApp "การแพทย์แผนไทยทางไกล"

มองหา application



รองรับ IOS version 9 ขึ้นไป

1. ลงทะเบียนการใช้งาน "ตั้งคำรหัสPIN"
2. ขอนัดรับบริการตรวจทางไกล/Tele consult
3. รอการติดต่อกลับจากเจ้าหน้าที่เพื่อยืนยันการนัดหมาย
4. พบแพทย์ทางไกลตามวันเวลาที่นัดหมาย
5. ชำระเงิน แอ้งสลิป และรอรับยา
6. รับพัสดุ สแกนQR code เพื่อรับยาและประเมินความพึงพอใจ

****สำหรับผู้ป่วยที่มีประวัติแล้วเท่านั้น**



QR code ขั้นตอนการใช้ application



สอบถามข้อมูลเพิ่มเติมนัดที่

- งานประชาสัมพันธ์โรงพยาบาลกรมการแพทย์แผนไทยและการแพทย์ทางเลือก
- โทร 02-2243261 (ในเวลาราชการ)
- [HTTP://TTCMH.DTAM.MOPH.GO.TH](http://tcmh.dtam.moph.go.th)
- โรงพยาบาลการแพทย์แผนไทยและการแพทย์ทางเลือก
- LINE OA @TTCMH13





โรงพยาบาลการแพทย์แผนไทยและการแพทย์ผสมผสาน
สาขาเขตสุขภาพที่ 12 จังหวัดพิจิตร

คลินิก LONG COVID

สำหรับผู้ที่เคยได้รับเชื้อ COVID-19

Long COVID คือ ภาวะที่ร่างกายยังคงมีอาการของโรคบางอย่างหลงเหลืออยู่ แม้จะหายจากโรคโควิด-19 สามารถพบได้ถึง 30-50% สามารถรักษาด้วยยาสมุนไพร ตามอาการดังต่อไปนี้



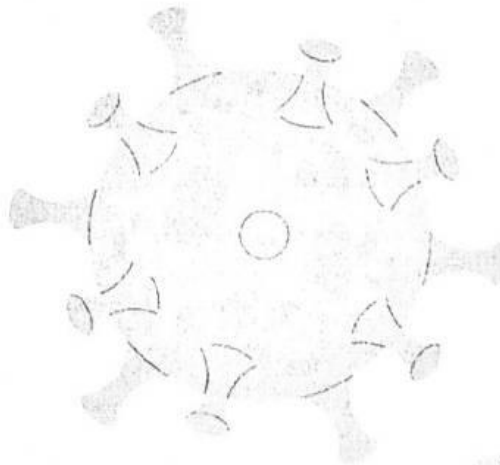
ไอเรื้อรัง



อ่อนเพลีย
เหนื่อยง่าย
หายใจไม่อิ่ม



นอนไม่หลับ



มีไข้
ตัวร้อน

ท้องผูก
ท้องเสีย



ปวดเมื่อยตาม
ร่างกาย



LINE ID :

@713ukymq



โรงพยาบาลการแพทย์แผนไทย
และการแพทย์ผสมผสาน
เขตสุขภาพที่ 12 จังหวัดพิจิตร



074-600036