

อันดับ 1

10 อันดับ

# ขยะพลาสติก ที่ถูกพบมากบนชายหาด



ขวดพลาสติก ขวดพลาสติก ขวดแก้ว กล่องใส่อาหาร เข็อก/อวน หลอด กระป๋องน้ำ ผ้า/จุก บุหรี่ เข็ม/มีด/ส้อม

ฐานข้อมูล : กรมทรัพยากรทางทะเลและชายฝั่ง ประจำปี 2560

10 เทคนิค

## ลดขยะ ให้ท้องทะเล



1 ใช้ถุงผ้าของตัวเอง



2 พกขวดน้ำแบบใช้ซ้ำ



3 ใช้แก้วน้ำส่วนตัว



4 ใช้กล่องข้าวแบบใช้ซ้ำ



5 ปฏิเสธช้อนส้อมและหลอดพลาสติก



6 ลดใช้ถุงพลาสติก



7 ทานอาหารให้หมด ลดปริมาณขยะ



8 เก็บอาหารที่เหลือในถังแก้วแทนโถพลาสติก



9 แบ่งปันเทคนิคให้เพื่อน



10 ไม่สูบบุหรี่ หรือทิ้งก้นบุหรี่บนชายหาด และทะเล

เลือกใช้ซ้ำ ปฏิเสธการใช้เพียงครั้งเดียว



กรมส่งเสริมคุณภาพสิ่งแวดล้อม  
กระทรวงทรัพยากรธรรมชาติและสิ่งแวดล้อม

“คุณภาพสิ่งแวดล้อม คือ คุณภาพชีวิต”

# การจัดการขยะ ของประเทศไทย

“4R”

แนวคิด

การจัดการขยะ  
ที่สาถกนิยมใช้

REDUCE

การลดปริมาณขยะจากต้นทาง

REUSE

การใช้ซ้ำ

RECYCLE

การนำกลับมาใช้ใหม่

RECOVERY

การแปรรูปเป็นพลังงานเชื้อเพลิงและไฟฟ้า

LANDFILL

การฝังดินอย่างถูกต้อง

ภาครัฐ

นโยบายและการมีส่วนร่วม  
ด้านการจัดการขยะ

ภาคเอกชน

จัดทำ Roadmap จัดการ  
ขยะมูลฝอยของประเทศ  
พ.ศ. 2559 - 2564



แก้ไขปัญหาขยะมูลฝอยเก่าตกค้างสะสม



สร้างรูปแบบการจัดการขยะมูลฝอยใหม่



วางระเบียบและมาตรฐานการบริหาร  
จัดการขยะมูลฝอย



การสร้างวินัยคนในชาติ



รณรงค์คัดแยกขยะในองค์กร

นำส่วนที่ยังใช้ประโยชน์ได้ไปรีไซเคิล  
หรือจำหน่าย

ฝังกลบขยะอันตรายให้ย่อยสลายเอง  
ตามธรรมชาติ หรือทำปุ๋ย

เผาทำลายด้วยเตาเผาขยะเทคโนโลยีสูง  
ที่มีระบบควบคุมอากาศโดยไม่ต้องใช้  
ไฟฟ้า น้ำมัน หรือแก๊ส

การหารือเพื่อตั้งเป้าหมายที่จะลดขยะ  
ที่มีอยู่ในทะเลลงกว่า 50%  
ภายในปี 2570





ลดปริมาณขยะในชีวิตประจำวันได้ง่ายๆ ด้วย

# การลดการขยะ=แบบ 7R



## REFUSE

ปฏิเสธถุงพลาสติกและโฟม



## REFILL

เลือกซื้ออะไรที่เติมได้  
ลดขยะจากบรรจุภัณฑ์



## RECYCLE

แยกขยะให้เป็นนิสัย



## REPAIR

ใช้อย่างทะนุถนอม  
ซ่อมแซมเท่าที่ทำได้



## REUSE

ใช้อย่างคุ้มค่า



## RETURN

หมุนเวียนมาใช้ใหม่



## REDUCE

ลดการใช้สิ่งต่างๆ



# พลาสติกชีวภาพ

## Bioplastic

พลาสติกชีวภาพย่อยสลายได้ (Biodegradable plastic)

### ทำมาจากอะไร?

มันเทศ



ข้าวโพด

วัสดุธรรมชาติ : แป้ง  
เหมาะสมที่สุดเพราะมีจำนวนมาก  
และราคาถูก  
สามารถหาได้จากพืชชนิดต่างๆ  
เช่น



มันฝรั่ง



ข้าวสาลี



มันสำปะหลัง

### Bioplastic

สามารถนำไปผลิตสินค้าได้ทุกอย่าง  
เหมือนกับพลาสติกที่เราใช้



ช้อน



ชาม



แก้วน้ำดื่ม



แก้วกาแฟร้อน

ไบโอพลาสติกย่อยสลายได้  
ในธรรมชาติ เมื่อนำไปฝังดิน  
อาจใช้เวลาเพียง 3-6 เดือน

**ช่วยลดปัญหาขยะ  
ในสิ่งแวดล้อม**



# 10

# วิธีลดโลกร้อน ในชีวิตประจำวัน



แค่ปิดคอมพิวเตอร์  
โหมดสแตนด์บาย ยังกินไฟอยู่  
ถอดปลั๊กจะดีกว่านะ

ใช้งานตู้เย็น ให้ถูกวิธี  
ไม่นำอาหารร้อน  
เข้าตู้เย็นทันที  
ควรรอให้เย็นก่อน

อากาศดี ๆ  
ก็เอาเสื้อผ้ามาตาก  
ฆ่าเชื้อโรคซะบ้าง  
ด้วยแสงแดดธรรมชาติ  
ช่วยทำลายเชื้อโรค และ  
ช่วยประหยัดไฟฟ้าอีกด้วย

เครื่องใช้ไฟฟ้าที่ไม่ได้ใช้  
ก็ปิดซะ  
ลดการใช้พลังงานในบ้าน  
จะช่วยลดคาร์บอนไดออกไซด์  
ได้ประมาณ  
455 กิโลกรัมต่อปี

หลอดไส้เปลืองไฟน่าดู  
ใช้หลอดฟลูออโรสเซนต์  
หลอดฟลูออโรสเซนต์ 1 ดวง  
จะช่วยลดคาร์บอนไดออกไซด์  
ได้ประมาณ  
68 กิโลกรัมต่อปี



เติมน้ำมันชีวภาพ  
รักษาสิ่งแวดล้อม  
เติมน้ำมันไบโอดีเซล เอทานอล  
ให้มากขึ้น  
ราคาถูกลงกว่าด้วย

ทางเดียวกัน ไปด้วยกัน  
บ้านใกล้กันไปด้วยกันสิ

จะขับรถเร็วไปไหน  
มัน 90 ชีวิตๆ  
สบายใจกว่า  
จะช่วยลดการใช้ น้ำมันลงได้ 20%

บีจียาน  
เพราะน้ำมันทุกๆ 1 แกลลอน  
ที่ประหยัดได้  
จะลดคาร์บอนไดออกไซด์  
ได้ประมาณ 9 กิโลกรัม เลยนะ

eco-car  
ประหยัดพลังงานช่วยชาติ  
เลือกขนาดเหมาะสมกับครอบครัว  
และรุ่นที่เป็นมิตรกับสิ่งแวดล้อม



# ไมโครพลาสติก



ขยะพลาสติก

# 5-13

ล้านตันต่อปี

ถูกทิ้งลงสู่ทะเลทุกๆปี



พลาสติกเป็นวัสดุที่ย่อยสลายได้ยาก



มีความคงตัวสูง



เวลาย่อยสลายอยู่ในช่วง 10-600 ปี

สิ่งเหล่านี้ทำให้มีขยะพลาสติกตกค้าง  
อยู่ในทะเลเป็นจำนวนมหาศาล



## ที่มาของไมโครพลาสติก

เมื่อเวลาผ่านไปขยะพลาสติกเหล่านี้  
เกิดการย่อยสลาย มีการแตกหัก  
เป็นอนุพันธ์ของไมโครพลาสติก  
ทำให้เกิดการปนเปื้อน แพร่กระจาย  
สะสม และตกค้างในสิ่งแวดล้อม



สารประกอบเหล่านี้เป็นสารพิษ  
ที่สามารถก่อให้เกิดมะเร็งได้



## ผลกระทบต่อสัตว์ทะเล



ปัจจุบันพบการแพร่กระจายของไมโครพลาสติก  
ในสิ่งแวดล้อมทางทะเลทั่วโลก จัดเป็นมลภาวะ  
ที่มีแนวโน้มว่าจะส่งผลกระทบต่อระบบนิเวศทาง  
ทะเล ทั้งเป็นตัวนำสารพิษเข้าสู่ห่วงโซ่อาหาร  
การเกิดผลกระทบต่อสุขภาพ และการดำรงชีวิต  
ของสิ่งมีชีวิตในระบบนิเวศ





## 4 มาตรการเพิ่มประสิทธิภาพในการลดใช้ถุงพลาสติก

### "เลิก"

เลิกใช้ถุงพลาสติกในพื้นที่หน่วยราชการ มหาวิทยาลัย ตลาดสด ที่มีความพร้อม

### "ลด"

ลดใช้ถุงพลาสติกในห้างสรรพสินค้า และร้านสะดวกซื้อ

### "ใช้นวัตกรรมใหม่"

ทดแทนการใช้ถุงพลาสติกแบบใช้ครั้งเดียวแล้วทิ้ง

### "คัดแยกและกำจัดอย่างถูกวิธี"

เพื่อให้เกิดการใช้พลาสติกอย่างคุ้มค่า



เครือข่ายอาสาสมัครพิทักษ์ทรัพยากรธรรมชาติและสิ่งแวดล้อมหมู่บ้าน



Awareness • จัดสำนึก



Developlife • พัฒนาคุณภาพชีวิต



Innovation • นวัตกรรม



Reduce Reuse Recycle  
ลด ใช้ซ้ำ นำกลับมาใช้ใหม่



Make income • สร้างรายได้

# ขยะเปลี่ยนชีวิต

IT'S NOT GARBAGE



Line : @deap.



Ars4Thai



เครือข่าย 10 ธรรม



Line : @ars4thai.





ไม่ต้องใช้**ถุงหิ้ว**

เบียร์ Corona เปลี่ยนหิ้วพลาสติกเป็นแพ็ก  
เกจจึงย่อยสลายเอง แคมใส่เบียร์ได้เยอะ

# “สบายปาก ลำบากเต่า”

#เลิกหลอด เริ่มวันนี้

ร้อยละ 3.15 ของขยะในมหาสมุทร  
ส่วนใหญ่คือหลอดพลาสติก



กรมส่งเสริมคุณภาพสิ่งแวดล้อม  
กระทรวงทรัพยากรธรรมชาติและสิ่งแวดล้อม  
[www.deqp.go.th](http://www.deqp.go.th)

“คุณภาพสิ่งแวดล้อม คือ คุณภาพชีวิต”



deqpth



@deqp



Green Thailand

# “ถุงพลาสติก” สะอาด นำมา “รีไซเคิล” ใหม่ได้



ถุงหูหิ้ว

ถุงช้อปปิ้ง

ฟิล์มหุ้มขวดน้ำ



พลาสติก  
กันกระแทก



ถุงน้ำตาทราย



ถุงน้ำแข็ง



ฟิล์มหุ้ม  
กล่องนม



ถุงผัก  
และผลไม้



**ส่งเกตง่าย ๆ**  
**ตั้งแล้วยืดดดดได้**



ห่อสินค้า ก็ชู้  
ผ้าอ้อมเด็ก / ห่อผ้าอนามัย



ซองโปรเมย์  
พลาสติก



ถุงขนมปัง



ถุงซีปล็อค  
ซองยา

## วิธีเข้าร่วมโครงการ

1. รวบรวมถุงหรือเศษพลาสติกให้ได้จำนวนหนึ่ง (นับอัดเพื่อประหยัดพื้นที่) อย่าลืม!... แเกาะสติกเกอร์ออกก่อนด้วยนะ
2. นำไปส่งตามจุดรับของโครงการ หรือส่งได้ที่

“โครงการ วน” บริษัท ทีพีไอ จำกัด (มหาชน)  
42/174 ม.5 ต.ไร่ขิง อ.สามพราน จ.นครปฐม 73210

\*ถุงหรือเศษพลาสติกสะอาดที่ส่งมาซีเคิล 1 กิโลกรัม มีมูลค่าเท่ากับ 5 บาท  
โดยเงินจำนวนดังกล่าวจะนำไปบริจาคให้กับมูลนิธิต่าง ๆ ด้านสิ่งแวดล้อม



พลาสติกหลบไปชาวฟิลิปปินส์ใช้ ตะกร้าสาน  
ทางมะพร้าว ใส่ผักผลไม้ทดแทน ถุงกระสอบ

... See More



พลาสติกหลบไป ชาวฟิลิปปินส์ใช้  
ตะกร้าสานทางมะพร้าว  
ใส่ผักผลไม้ทดแทน!  
ถุง-กระสอบพลาสติก

# ใส่ใจ ใส่หมอน

เทสโก้ โลตัส รับบริจาคหลอดพลาสติก

เพื่อนำไปทำ “หมอนหลอด” เพื่อผู้ป่วยติดเตียง

ตลอดทั้งเดือนกันยายนนี้ ที่เทสโก้ โลตัส ไฮเปอร์มาร์เก็ต ทุกสาขาทั่วประเทศ

25 ปี เทสโก้ โลตัส

ร่วมบริจาคหลอดพลาสติกเพื่อน  
หมอนหลอดให้ผู้ป่วยติดเตียง  
โรงพยาบาลพระสมุทระเจดีย์สวากยานนทร  
และผู้ป่วยยากไร้ในชุมชนใกล้เคียง

โครงการใส่ใจ ใส่หมอน  
วิธีนำหลอดมาบริจาค

โครงการใส่ใจ ใส่หมอน  
นำหลอดมาบริจาคง่ายๆ



ล้าง  
ทำความสะอาด



ตาก  
ให้แห้ง



บริจาค  
ที่ Tesco Lotus



TESCO  
Lotus



เครือข่ายอาสาสมัครพิทักษ์ทรัพยากรธรรมชาติและสิ่งแวดล้อมหมู่บ้าน

# WE'RE HEROES

WERO ปลุกจิตอาสาในตัวคุณ เรามาช่วยโลกกัน

We can think

เราคิดได้

We can create

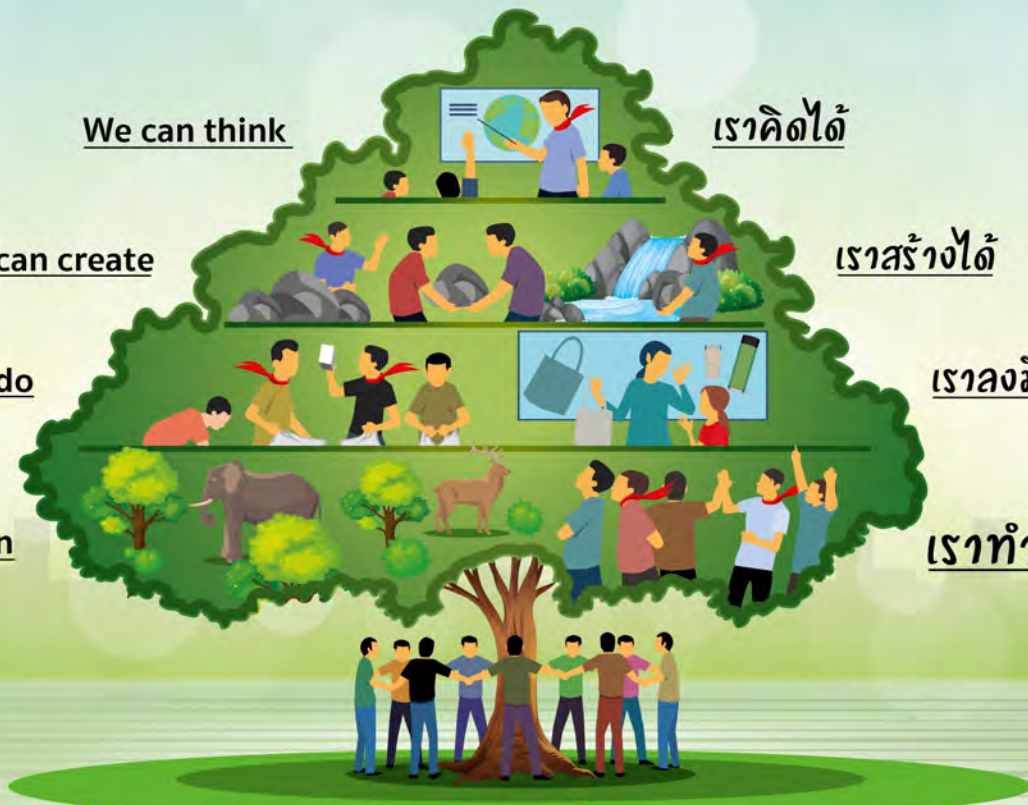
เราสร้างได้

We can do

เราลงมือทำได้

We can you can

เราทำได้ คุณก็ทำได้



Line : @deqg.



Arso4Thai



เครือข่ายฯ ทพ.



Line : @arso4thai.



# แยกก่อนทิ้ง

# รักษาสิ่งแวดล้อม



กรมส่งเสริมคุณภาพสิ่งแวดล้อม  
กระทรวงทรัพยากรธรรมชาติและสิ่งแวดล้อม

## ขยะอินทรีย์

เป็นขยะที่ย่อยสลายง่าย เช่น เศษอาหาร เศษผัก ผลไม้ ไม้คิ่ง กิ่งไม้ ซากพืช ซากสัตว์ สามารถนำมาใช้ประโยชน์ โดยนำมาใช้ในการเกษตร เป็นอาหารสัตว์ ปุ๋ย น้ำหมัก หรือก๊าซชีวภาพ



## ขยะอันตราย

เป็นสิ่งที่ต้องเก็บหรือปนเปื้อนสารอันตราย วัตถุพิษ วัตถุไวไฟ วัตถุติดไฟ วัตถุกัดกร่อน วัตถุระเบิด และวัตถุไวไฟ เช่น ภาชนะใส่ยา แบตเตอรี่ หลอดไฟไส้ฟลูออโรลูเมน หลอดน้ำยาล้างห้องน้ำ แอกรีสเปกเตอร์ เป็นต้น ที่อาจก่อให้เกิดอันตรายหรือผลกระทบต่อสุขภาพของประชาชน



## ขยะรีไซเคิล

เป็นขยะที่สามารถนำกลับมาใช้ใหม่หรือขายได้ เช่น วัสดุพลาสติก วัสดุกระดาษ วัสดุโลหะ วัสดุแก้ว วัสดุยาง วัสดุผ้า วัสดุหนัง วัสดุไม้ กระบวนการรีไซเคิลต้องคิดเป็นผลิตภัณฑ์ใหม่ เช่น กระดาษ ขวดแก้ว ขวดพลาสติก ไม้ วัสดุนิคม เป็นต้น



## ขยะทั่วไป

เป็นขยะมูลฝอยที่ย่อยสลายยาก ไม่เป็นพิษ และไม่คุ้มค่ากับการรีไซเคิล เช่น กุ้งปลาสด ของกะหล่ำทิ้งสำเร็จรูป ฯลฯ จึงกำจัดโดยนำไปฝังกลบ หรือเผาทำลาย





# ช่วยกัน จัดการได้ด้วย **มือคุณ**



# เทคนิคพก

# ถุงผ้า

# SHOPPING ให้เพียงพอ

## วางแผนก่อนซื้อ

จดรายการสิ่งของที่ซื้อ  
เพื่อที่จะได้รู้ว่า  
จะซื้อของชนิดไหน  
ประเภทไหนบ้าง

## เตรียมถุงผ้า มากกว่า 1 ใบ

หากต้องการแยกประเภท  
สินค้าที่ซื้อ ควรเตรียมถุงผ้า  
มากกว่า 1 ใบ เช่น  
ถุงสำหรับใส่อาหาร  
ถุงสำหรับของใช้

## เลือกถุงผ้าให้เหมาะกับ ปริมาณของที่ซื้อ

หากทราบล่วงหน้าว่าจะซื้อของเยอะ  
เลือกใช้ถุงผ้าขนาดใหญ่  
มีความทนทาน

## ไม่ลืมถุงผ้า ก่อนออกจากบ้าน

วางถุงผ้าในจุดที่สังเกตเห็นง่าย  
เช่น แบนวณไว้หน้าประตู  
หรือแปะโน้ตไว้

## สำรองถุงผ้า ไว้หลายๆ ที่

หากคุณเป็นคนขี้ลืม!!!  
อาจต้องสำรองถุงผ้าไว้ที่ทำงาน  
ในรถยนต์  
หรือในกระเป๋าสะพาย

## เลือกปฏิเสธ การรับถุงพลาสติก

ซื้อของชิ้นเล็ก หรือลืมถุงผ้า  
ให้ปฏิเสธการรับถุงพลาสติก





# 1 มกราคม 2563

## เป็นต้นไป

ห้างสรรพสินค้า ซูเปอร์มาร์เก็ต และร้านสะดวกซื้อ

งดให้ถุงพลาสติกหูหิ้ว



คุณภาพสิ่งแวดล้อมคือคุณภาพชีวิต #CampaignDEQP กรมส่งเสริมคุณภาพสิ่งแวดล้อม



ทิ้งขยะลงถัง  
ใส่ฝาทุกครั้งไม่โยน  
ในมือหรือถัง

มือของเรานั้นดีเสมอ  
ไม่ต้องใส่ถุง

ไว้  
ถุงพลาสติก  
ห้า

ลด ละ เลิก  
การใช้  
ถุงพลาสติก

ไม่รับ  
ถุงพลาสติก  
จากร้านค้า

ใช้กล่องแก้ว  
หรือปิ่นโต  
ใส่อาหารแทน  
ถุงพลาสติก

เลือกใช้ถุงผ้า  
แทน  
ถุงพลาสติก

# ทำไมเราควร **เลิก** ใช้หลอดพลาสติก

หลอดพลาสติก เป็นพลาสติกที่ใช้ครั้งเดียวแล้วทิ้ง

หลอดพลาสติกเป็นขยะทะเลที่พบมากในทะเลไทย

เราใช้หลอดพลาสติกแค่ **20 วินาที**  
แต่ใช้เวลาย่อยสลายนานถึง **200 ปี**

หลอดพลาสติกรีไซเคิลได้ยาก  
เพราะขนาดเล็กและเก็บยาก

ทุกปีมีสัตว์ทะเลทั่วโลกได้รับผลกระทบ  
ต้องตายเพราะขยะพลาสติกถึงปีละกว่า **1 แสนตัว**  
ซึ่งหลอดพลาสติกเป็น **1** ในตัวการสำคัญ



นกทะเลร้อยละ **70** และเต่าทะเลร้อยละ **30**  
มีขยะพลาสติกอยู่ในท้อง

พลาสติกย่อยสลาย เป็น **ไบโครบลาสติก**  
ที่สัตว์ทะเลกินเข้าไปได้

เมื่อเรากินสัตว์ทะเลที่มี **ไบโครบลาสติก**  
เราก็จะได้รับ **ไบโครบลาสติก** ไปด้วย

ประเทศต่างๆ โรงแรม และร้านอาหารชื่อดัง  
เริ่มมี **นโยบายลดใช้หลอดพลาสติก**

มีทางเลือกในการใช้หลอดที่เป็นมิตรกับสิ่งแวดล้อม

ในสหรัฐอเมริกา มีการประเมินว่า คนเราใช้หลอดพลาสติกกันวันละ 1.5 อัน  
เท่ากับว่าในประเทศไทยอาจมีการสร้างขยะหลอดพลาสติกมากถึง...  
100 ล้านชิ้นต่อวัน หรือปีละกว่า 35,000 ล้านชิ้น

## ทางเลือกเลิกใช้หลอดพลาสติก



ใช้หลอดใช้ซ้ำได้  
เช่น หลอดสเตนเลส หลอดซิลิโคน



ใช้หลอดจากธรรมชาติ  
เช่น ตะไคร้ ไม้ไผ่ พักบู๊ต



ใช้กระบอกน้ำ



กรมส่งเสริมคุณภาพสิ่งแวดล้อม  
กระทรวงทรัพยากรธรรมชาติและสิ่งแวดล้อม

“คุณภาพสิ่งแวดล้อม คือ คุณภาพชีวิต”

ที่มา : [www.greenery.org](http://www.greenery.org) , [thestandard.co](http://thestandard.co)

# เหรียญทางเลือก **ได้ประโยชน์ ลดขยะ**

## รู้หรือไม่...

พวงเหรียญดอกไม้สดที่เราส่งไปที่วัด เพื่อร่วมแสดงความอาลัยแก่ผู้เสียชีวิตในงานศพ ก่อให้เกิดปัญหาตามมา ได้แก่



ขยะล้นวัด



ส่งกลิ่นเหม็น



เกิดมลพิษเมื่อเผา

1 วัน	มีขยะจากพวงเหรียญ 912 พวง
1 เดือน	มีขยะจากพวงเหรียญ 27,360 พวง
1 ปี	มีขยะจากพวงเหรียญ 128,320 พวง

\*\*\* เฉพาะวัดในเขตกรุงเทพฯ ทั้งหมด 456 วัด ซึ่งมีการสวดศพทุกคืน เฉลี่ยคืนละ 2 ศาลา มีพวงเหรียญศาลาละ 2 พวง

“มาช่วยลดภาระปัญหาขยะภายในวัด ให้กับพระสงฆ์และสามเณร ด้วยการมอบเหรียญที่ใช้ประโยชน์ได้”



เหรียญจักรยาน



เหรียญหนังสือ



เหรียญพัดลม



เหรียญเก้าอี้

เหรียญต้นไม้



เหรียญช้อน-ส้อม

เหรียญผ้าห่ม



เหรียญนาฬิกา

เหรียญทางเลือก



กรมส่งเสริมคุณภาพสิ่งแวดล้อม  
กระทรวงทรัพยากรธรรมชาติและสิ่งแวดล้อม

“คุณภาพสิ่งแวดล้อม คือ คุณภาพชีวิต”

\*\*\* ข้อมูลจาก :สมาคมผู้จัดพิมพ์และผู้จำหน่ายหนังสือแห่งประเทศไทย