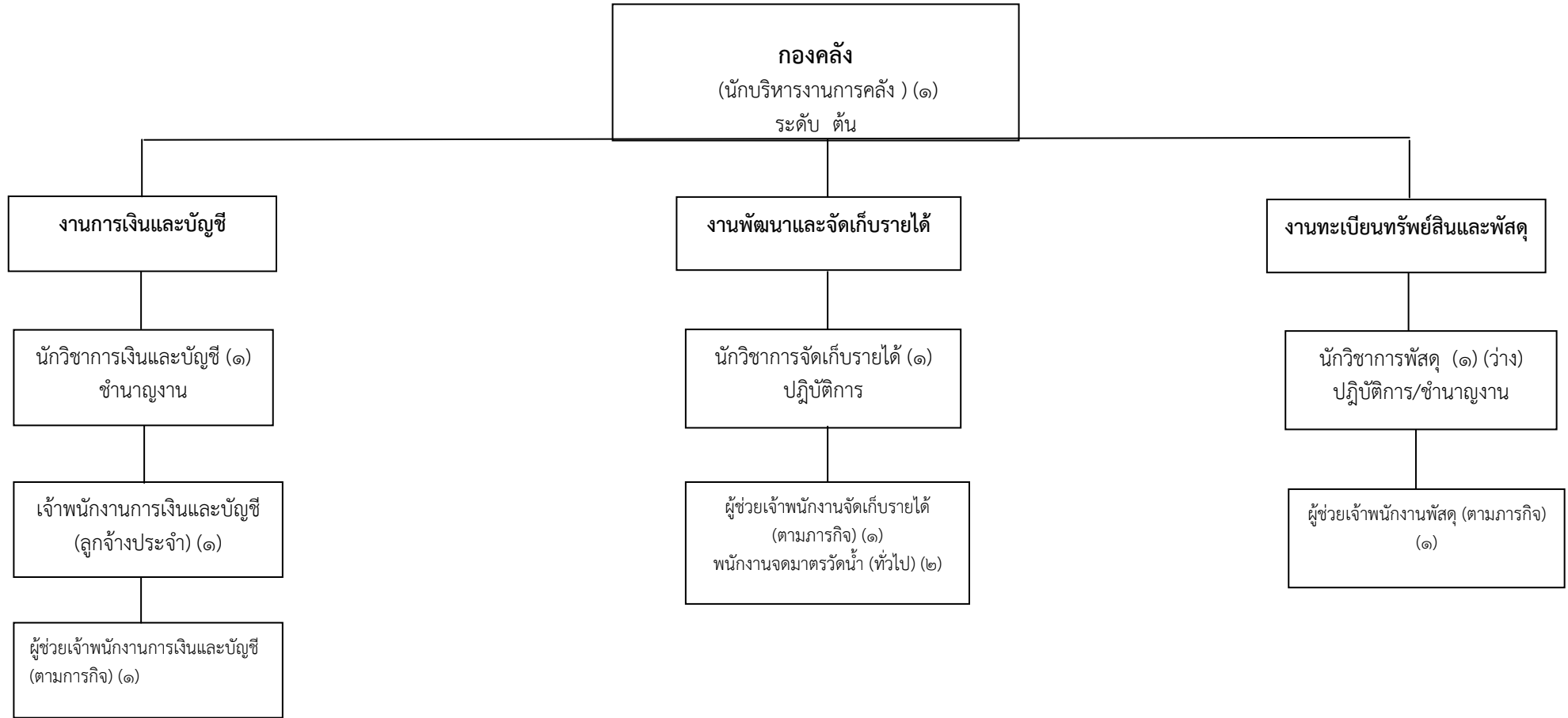


โครงสร้างของกองคลัง



ระดับ	ต้น	เชี่ยวชาญ	ชำนาญ การพิเศษ	ชำนาญ การ	ปฏิบัติ การ	อาวุโส	ชำนาญ งาน	ปฏิบัติงาน	ลูกจ้าง ประจำ	พนักงานจ้าง ตามภารกิจ	พนักงานจ้างทั่วไป
จำนวน	๑	-	-	๑	๑	-	-	-	๑	๓	๑